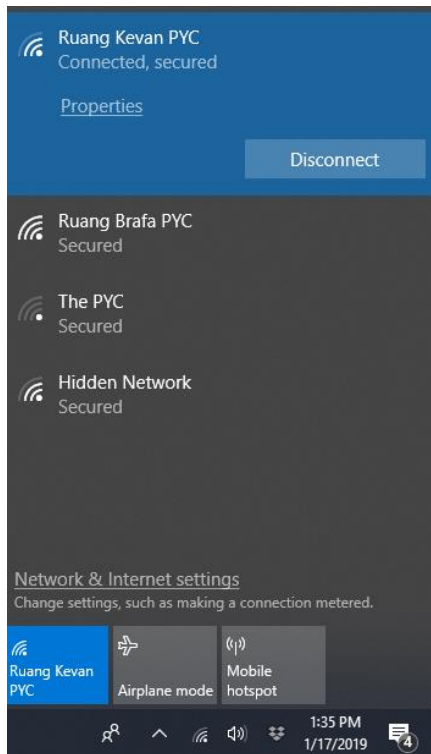
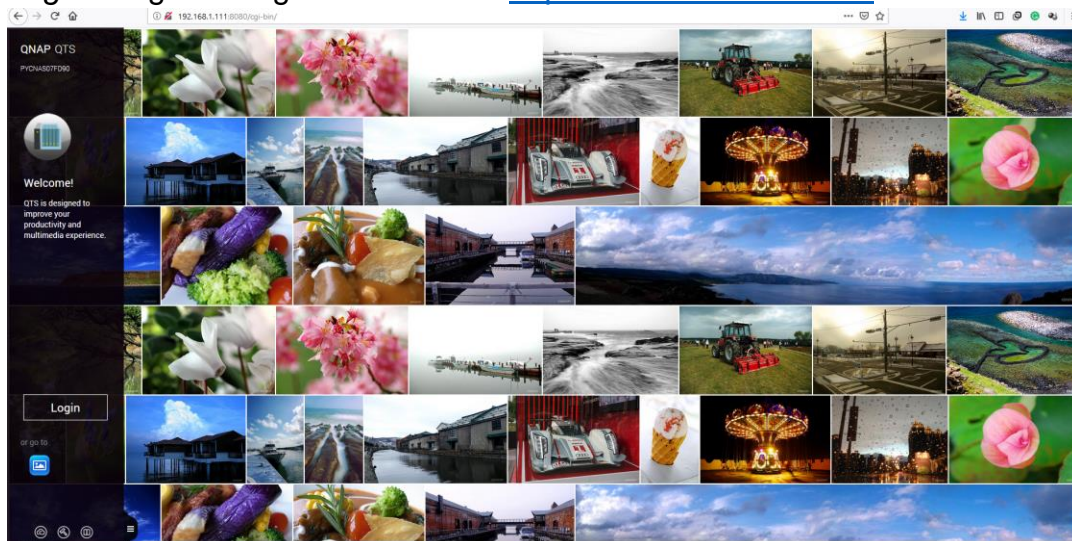


Panduan Akses NAS

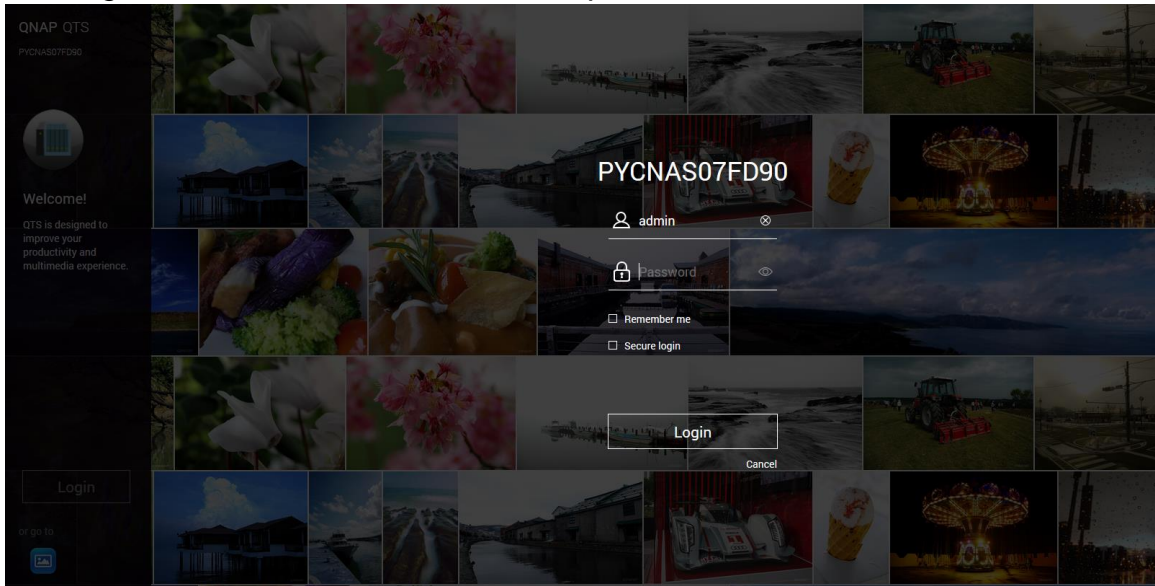
1. Pastikan koneksi jaringan internet menggunakan “Ruang Kevan PYC”.



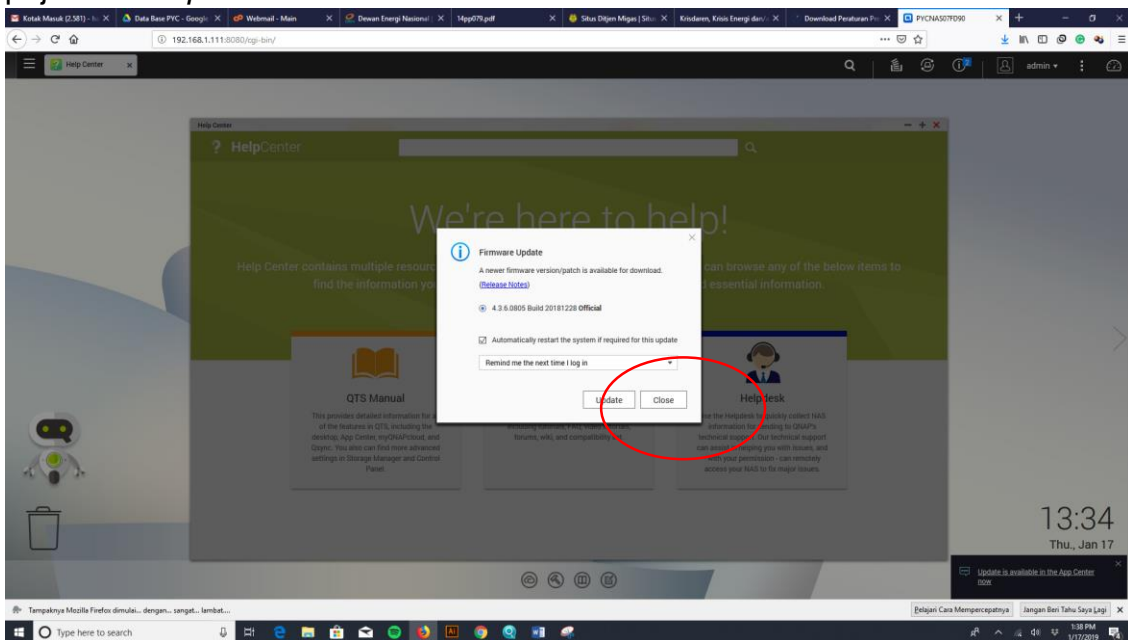
2. Login dengan mengakses website: <http://192.168.1.111:8080>



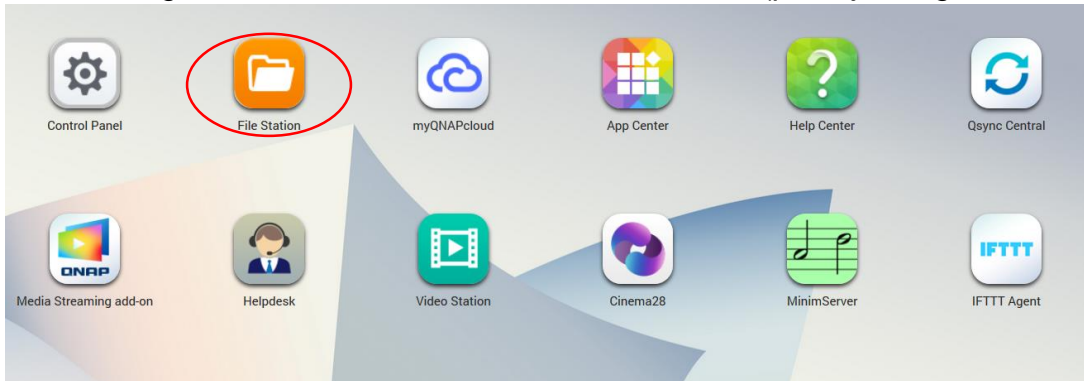
3. Klik *Login*, lalu masukkan *username* dan *password*



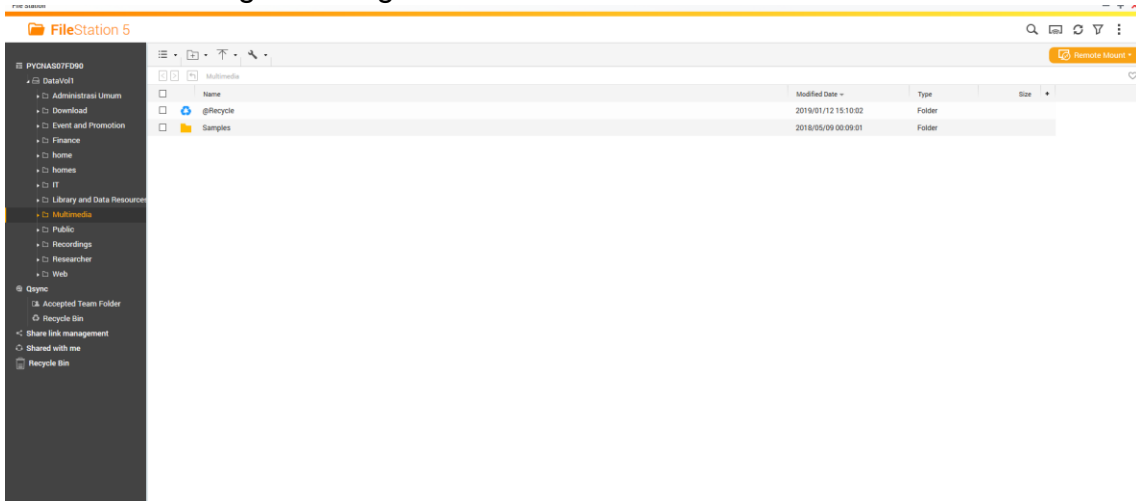
4. Setelah masuk, abaikan notifikasi *help center*, klik *close* atau tanda silang kanan pojok *tab help center*.



5. Untuk mengelola file klik *folder* atau menu *file station* (petunjuk lingkaran merah)




6. Kelola *file* masing – masing



Daftar Akun NAS

No.	Username	Password
1.	rtchandi	wijaya912
2.	Jusa	wijaya912
3.	gpanuntun	
4.	pingkan.serafien	wijaya912
5.	anggun.alfina	wijaya912
6.	Hanan	wijaya912
7.	massita.ayu	wijaya912
8.	Nurmasyidah	wijaya912
9.	diwangkarabn	

Keterangan:

-  Sudah diganti password oleh pengguna